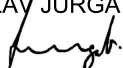
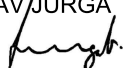

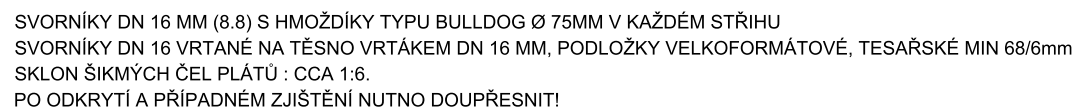


VYPRACOVAL	VEDOUcí PROJEKTANT	ZODP.PROJEKTANT	<b>CONSTRUCTUS s.r.o.</b> constructio & sanatio Raškovice 285, 739 04 Raškovice www.constructus.cz IČ: 26847779, DIČ: CZ 26847779	
ING. VÁCLAV JURGA 	ING. VÁCLAV JURGA 	ING.BLANKA KŘÍŽKOVÁ 		
STAVEBNÍK	STATUTÁRNÍ MĚSTO TŘINEC JABLUNKOVSKÁ 160, 739 61 TŘINEC		FORMÁT	16 A4
MÍSTO	TŘINEC, TYRA Č.P. 58		DATUM	08/2025
AKCE	CHATA JAVOROVÝ VRCH, TYRA ČP. 58, TŘINEC – REKONSTRUKCE STŘECHY		STUPEŇ	DPPS
			ČÍSLO ZAKÁZKY	05/2024
PŘÍLOHA	D.3 DOKUMENTACE STAVEBNĚ KONSTRUKČNÍHO ŘEŠENÍ <b>DETAILY</b>		MĚŘÍTKO	PŘÍLOHA Č. <b>D.3.4.3</b>

POHLED:

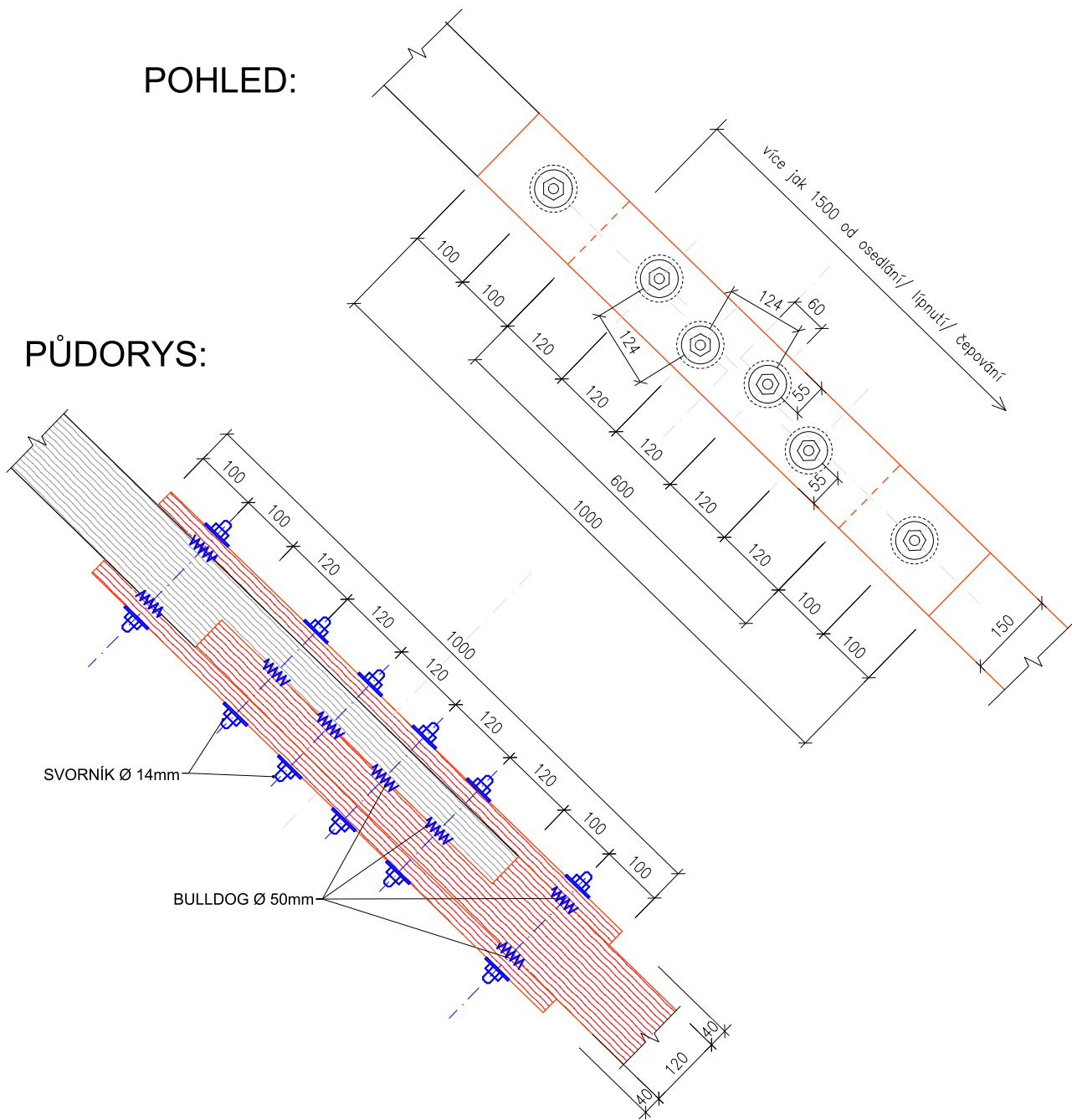


SVORNÍKY DN 14 MM (8.8) S HMOŽDÍKY TYPU BULLDOG Ø 50MM V KAŽDÉM STŘIHU  
SVORNÍKY DN 14 VRTANÉ NA TĚSNĚ VRTÁKEM DN 14 MM, PODLOŽKY VELKOFORMÁTOVÉ, TESAŘSKÉ MIN 58/6mm

DETAIL Č. 3 - PLÁTOVÁNÍ KROKVÍ 2, M 1:10:  
(S PŘÍLOŽKAMI - V POLI)

POHLED:

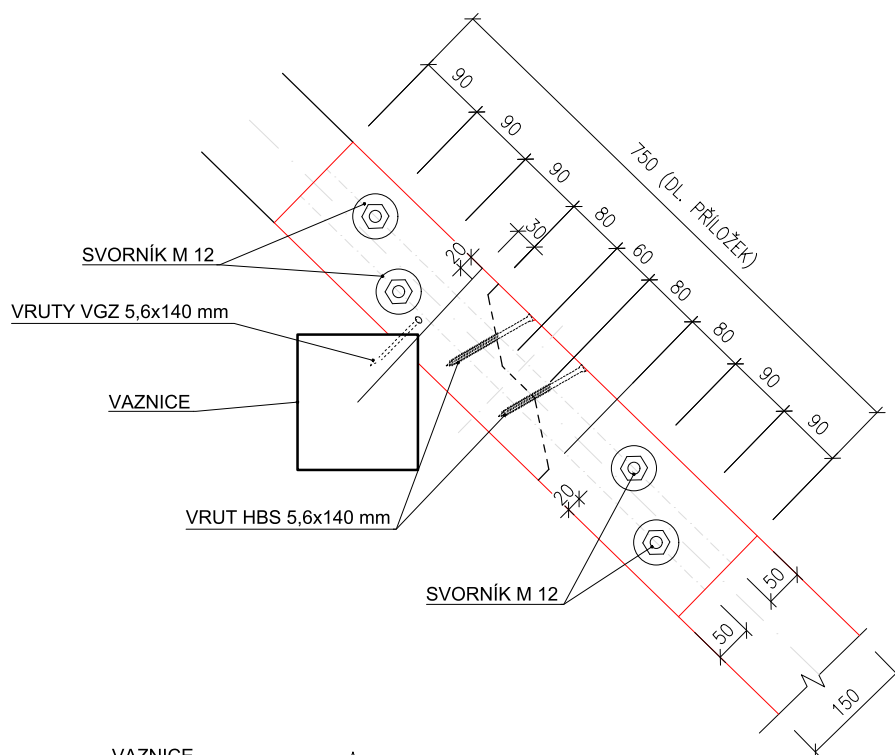
## PŮDORYS:



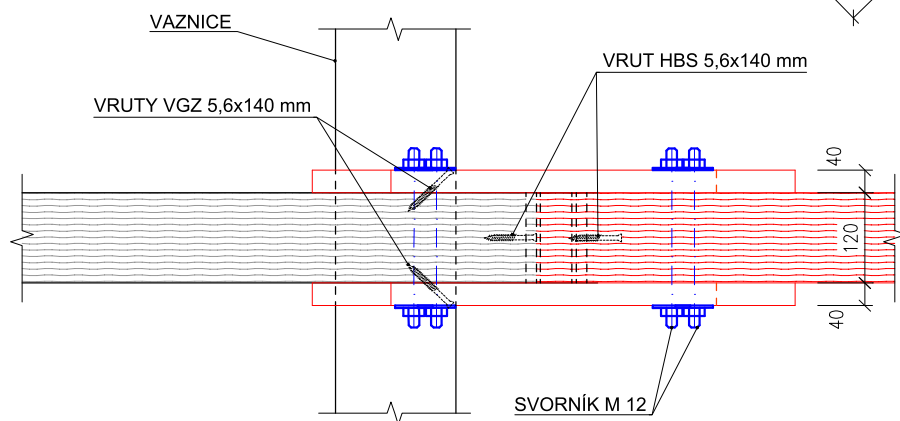
SVORNÍKY DN 14 MM (8.8) S HMOŽDÍKY TYPU BULLDOG Ø 50MM V KAŽDÉM STŘIHU  
SVORNÍKY DN 14 VRTANÉ NA TĚSNĚ VRTÁKEM DN 14 MM, PODLOŽKY VELKOFORMÁTOVÉ, TESAŘSKÉ MIN 58/6mm

## DETAIL Č. 4 - PLÁTOVÁNÍ KROKVÍ NA VAZNICI, M 1:10:

POHLED:



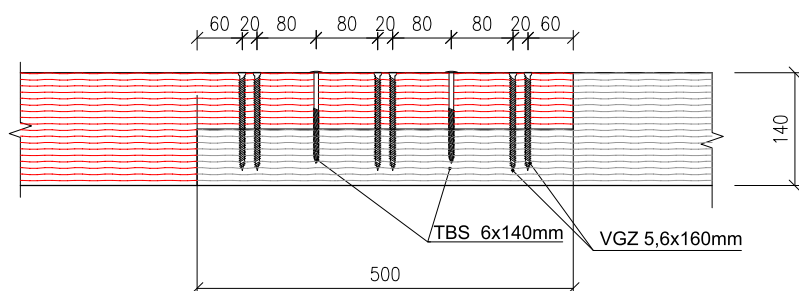
PŮDORYS:



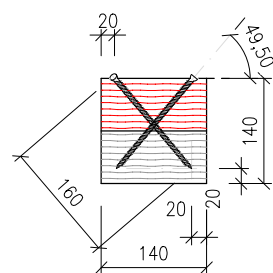
SVORNÍKY DN 12 MM (8.8) S HMOŽDÍKY TYPU BULLDOG Ø 50MM V KAŽDÉM STŘIHU  
SVORNÍKY DN 12 VRTANÉ NA TĚSNĚ VRTÁKEM DN 12 MM, PODLOŽKY VELKOFORMÁTOVÉ, TESAŘSKÉ MIN 58/6mm

## DET. Č. 5 - PLÁTOVÁNÍ POZEDNIC, M 1:10 :

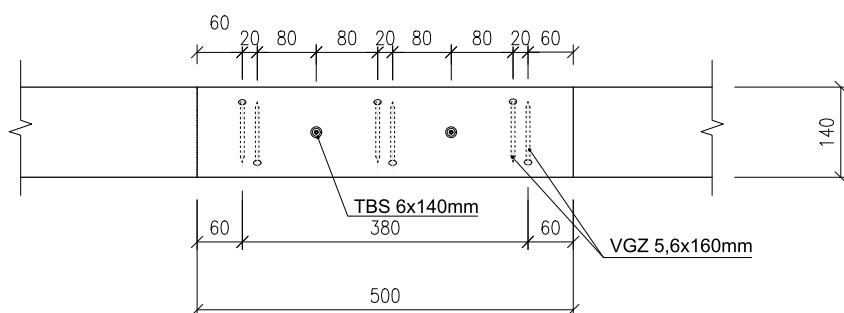
BOKORYS



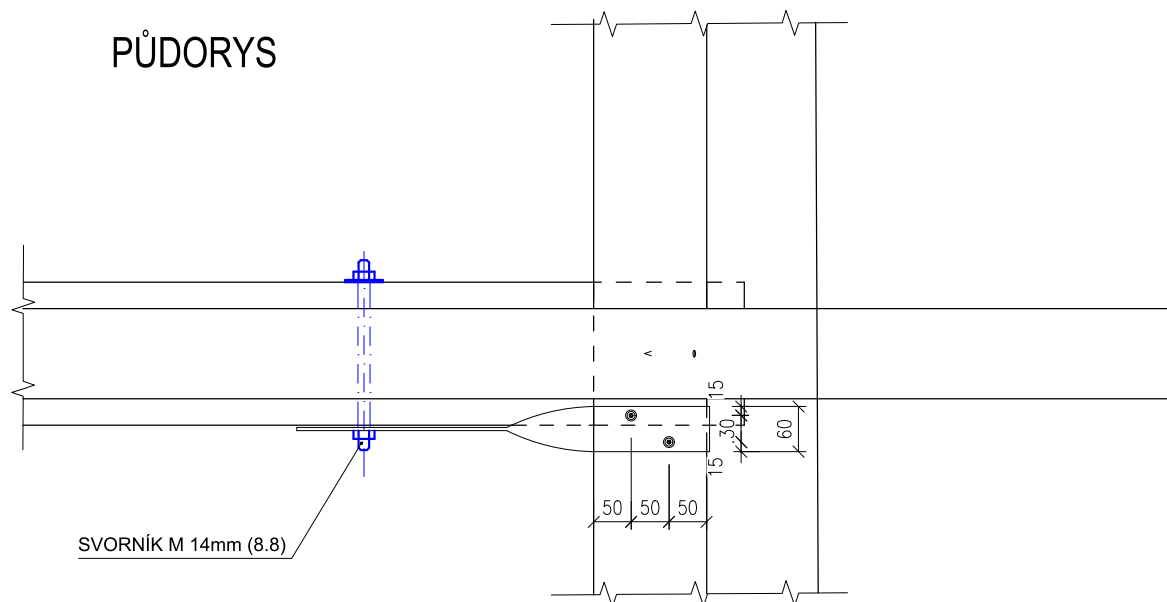
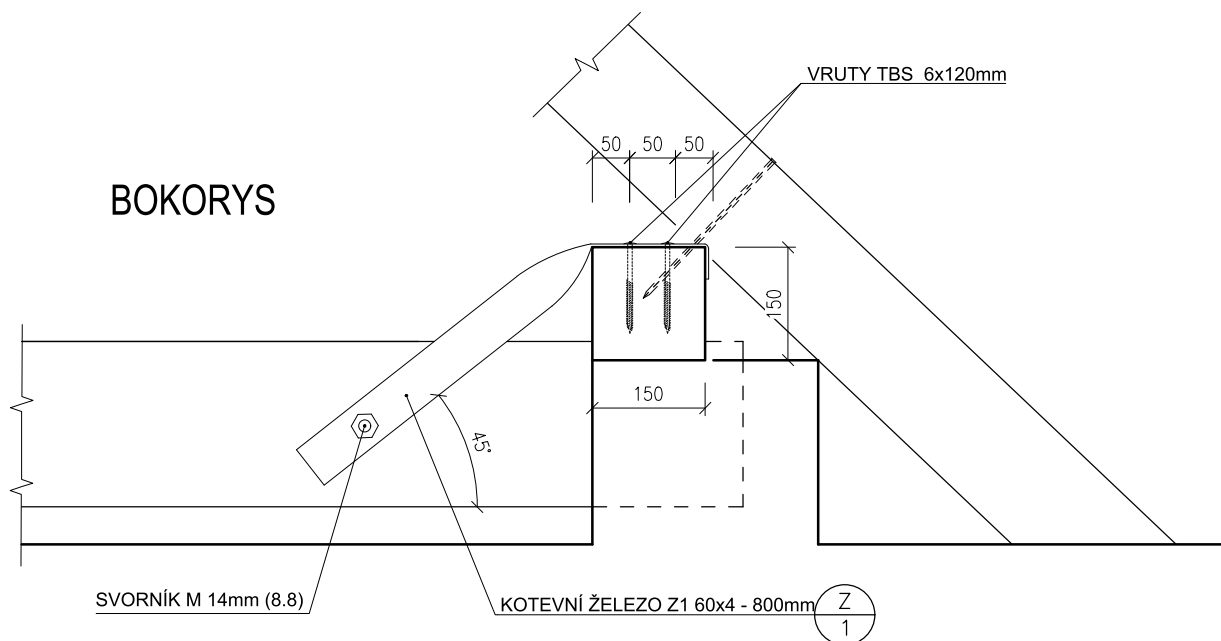
ŘEZ:



PŮDORYS

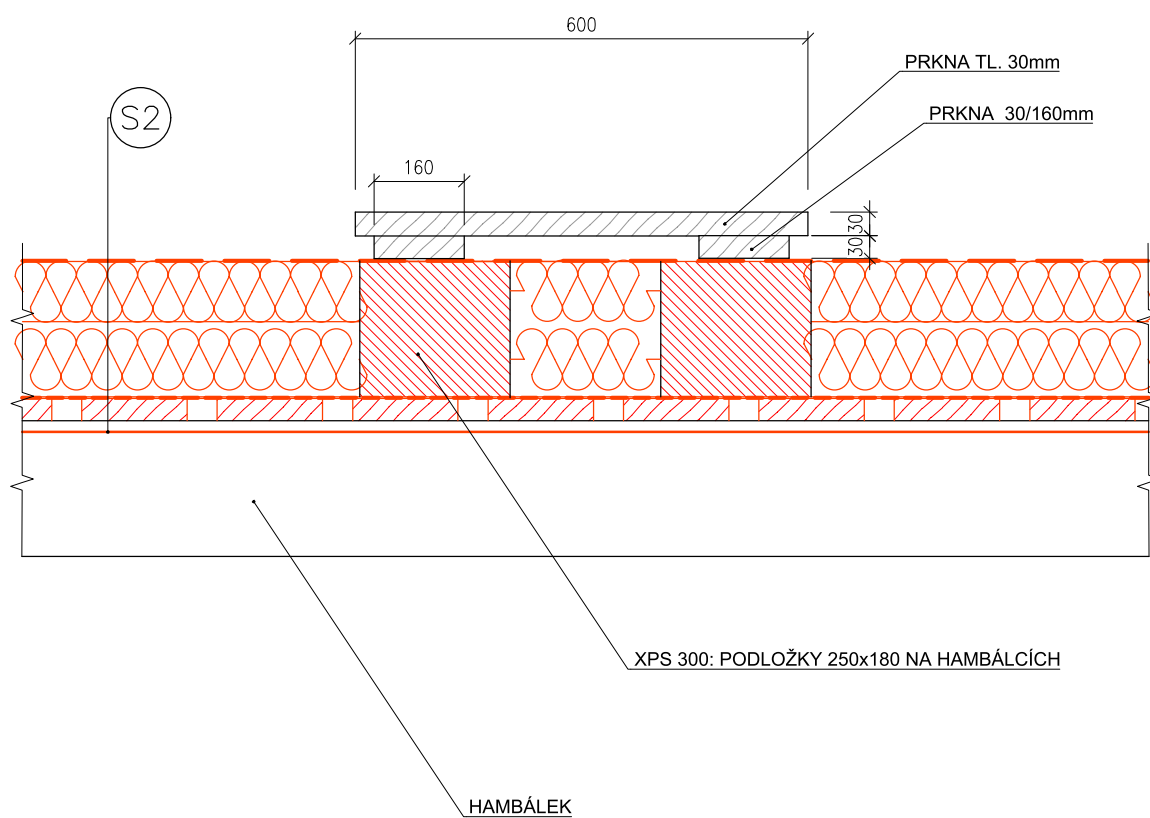


# DET. Č. 6 - DODATEČNÁ FIXACE POZEDNIC S VAZNÝMI TRÁMY, M 1:10 :

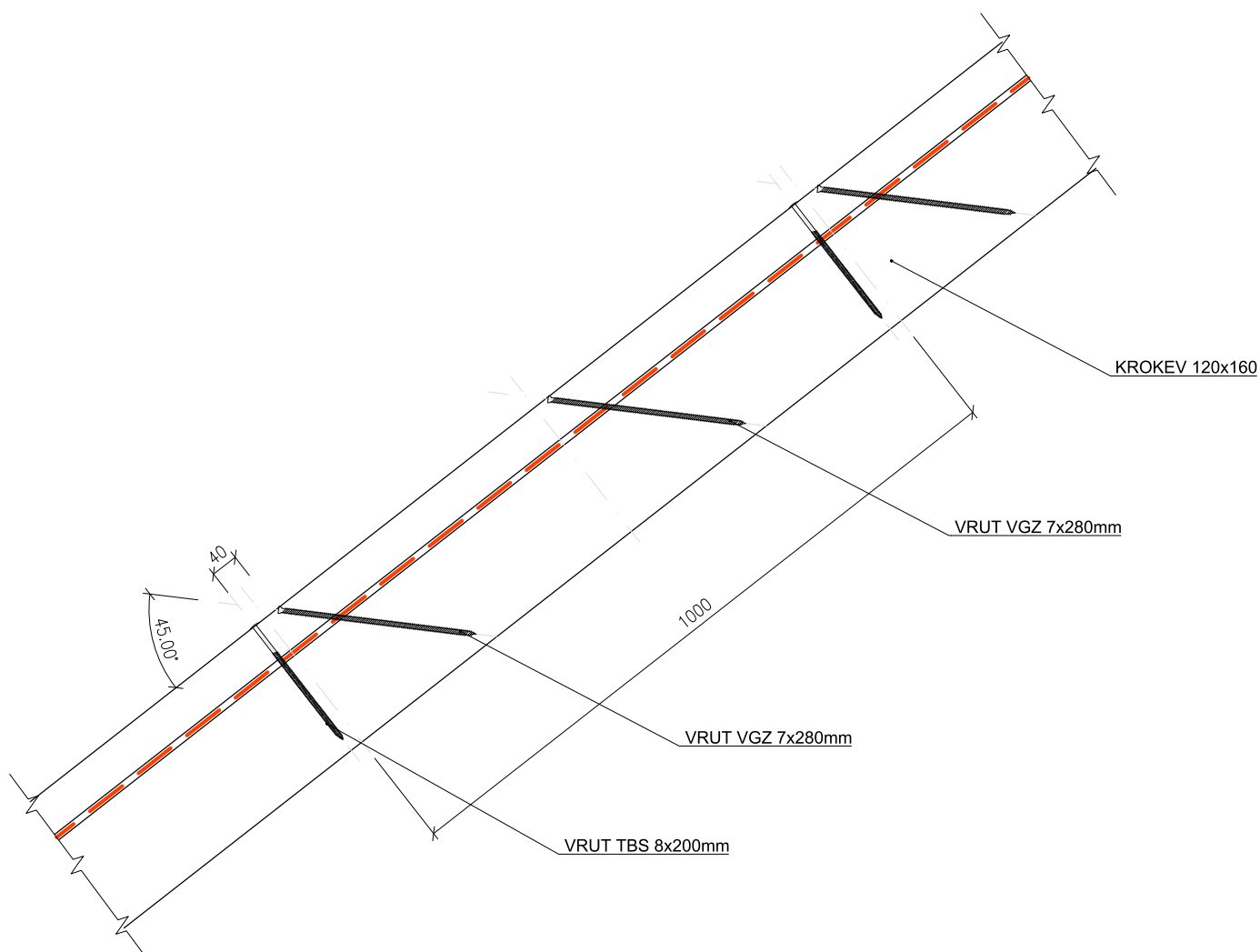


SVORNÍKY DN 14mm (8.8) PŘEDVRTAT VRTÁKEM DN 14mm  
VRUTY TYPU TBS 6x120mm PŘEDVRTAT VRTÁKEM DN 4mm  
PO ODKRYTÍ NUTNO POSODIT KOTVENÍ KROVU A DOUPŘESNIT!

## DET. Č. 7 - POCHŮZÍ LÁVKA, M 1:10 :



## DET. Č. 8 - KOTVENÍ KONTRALATĚ, M 1:10 :

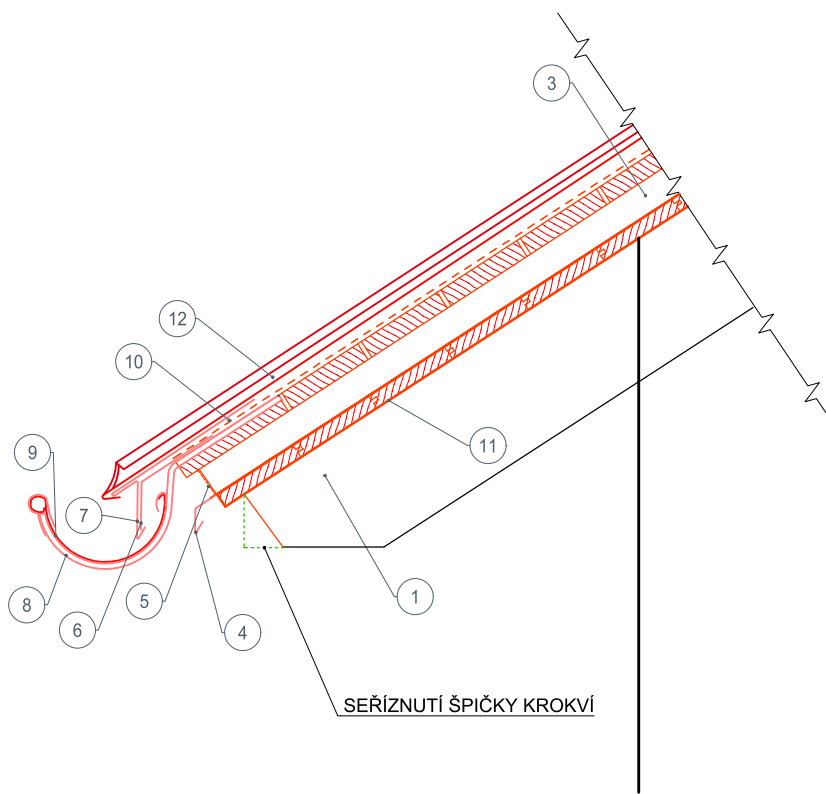


VRUTY TBS 8x200mm PŘEDVRTAT VRTÁKEM DN 5,0mm!  
VRUTY VGZ 7x280mm PŘEDVRTAT VRTÁKEM DN 4,0mm!

U KROKVÍ 100x140 SE POUŽIJÍ TYTO DÉLKY: TBS 8x180mm, VGZ 7x260mm

# DET. 9: OKAP:

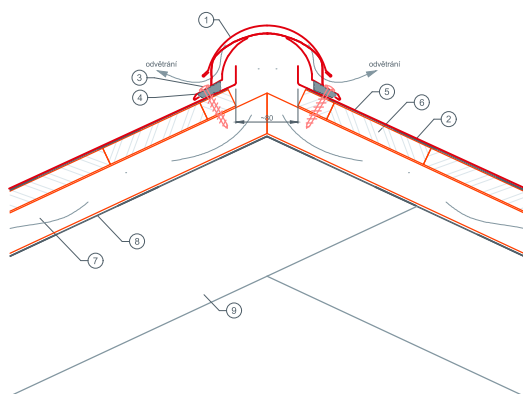
M 1:10



- ① KROKEV 120x160mm / 100x140mm
- ③ KONTRALAŤ 120x60mm
- ④ OKAPNICE POD DHV, eAL, R.Š. 200 MM, TL. 0,7mm (KL 3)
- ⑤ PROTIHMYZ. MŘÍŽKA eAL PERFOROVANÁ, R.Š. 100mm, TL. 0,7mm (KL 4)
- ⑥ VÝZTUŽNÝ PÁSEK eAL, R.Š. 250 MM, TL. 1,0 mm (KL 2)
- ⑦ VÝZTUŽNÝ (ZÁVĚSNÝ) PÁS DVOUDRÁŽKOVÉ KRYTINY eAL R.Š.330, TL. 1mm (KL 1)
- ⑧ HÁK PODOKAPNÍHO ŽLABU eAL, R.Š. 400 mm
- ⑨ PODOKAPNÍ ŽLAB eAL R.Š.330 MM (KL 7)
- ⑩ PODKL. ASFALT. MODIFIKOVANÝ PÁS S OBOUSTR. TEXTÍLÍ, MIN 1,5mm
- ⑪ DHV 3-Í VRSTVÁ DIFÚZNĚ PRODYŠNÁ FÓLIE MIN 180 G/M2
- ⑫ DVOUDRÁŽKOVÁ eAL KRYTINA TL. 0,7 MM (KL 5)

# DET. 10: HŘEBEN :

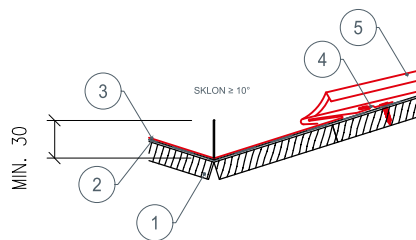
M 1:10



- ① SYSTÉMOVÝ HŘEBENÁČ S INTEGR. PROTIHMYZ. MŘÍŽKOU KL  
17
- ② eAL DRÁŽKOVANÁ KRYTINA Z eAL PLECHU TL. 0,7 mm KL  
5
- ③ TĚSNÍCÍ VRUT NEREZOVÝ
- ④ PĚNOVÝ KLÍN SAMOLEPÍCÍ
- ⑤ PODKL. ASFALT. MODIFIKOVANÝ PÁS S OBOUSTR. TEXTÍLIÍ, MIN 1,5mm
- ⑥ CELOPLOŠNÉ BEDNĚNÍ
- ⑦ KONTRALAŤ 120x60mm/ VZDUCH. MEZERA
- ⑧ DHV 3-Í VRSTVÁ DIFÚZNĚ PRODYŠNÁ FÓLIE MIN 180 G/M2
- ⑨ KROKEV

## DET. 11: ÚŽLABÍ U VIKÝŘŮ:

M 1:10



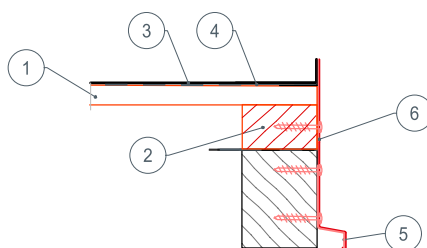
- ① BEDNĚNÍ TL. 25 MM
- ② SEPARAČNÍ BITUMENOVÝ PÁS MODIFIKOVANÝ S OBOUSTR. TEXTILÍ
- ③ ÚŽLABÍ R.Š. 800 MM, eAL TL. 0,7 MM SE STOJATOU DRÁŽKOU Z JEDNOHO KUSU PLECHU
- ④ SYSTÉMOVÉ PŘÍPONKY
- ⑤ DVOUDRÁŽKOVÁ eAL KRYTINA Z PÁSŮ, TL. 0,7 MM

KL  
6b

KL  
5

## DET. 12: ZÁVĚTRNÁ LIŠTA:

M 1:10



- ① BEDNĚNÍ CELOPLOŠNÉ TL. 30mm
- ② KONTRALAŤ 120x60mm
- ③ DRÁŽKOVANÁ eAL KRYTINA
- ④ SEPARAČNÍ BITUMENOVÝ PÁS MODIFIKOVANÝ S OBOUSTR. TEXTILÍ
- ⑤ ZÁVĚSNÝ PÁSEK eAL R.Š. 240mm, TL. 1mm
- ⑥ ZÁVĚTR. LIŠTA eAL R.Š. 330mm, TL. 1mm

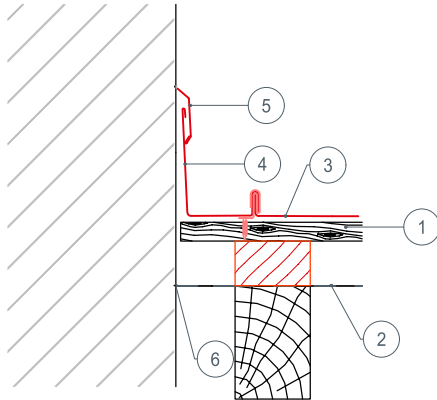
KL  
5

KL  
26

KL  
27

## DET. 13: LEMOVÁNÍ KOMÍNU, ZDÍ

M 1:10

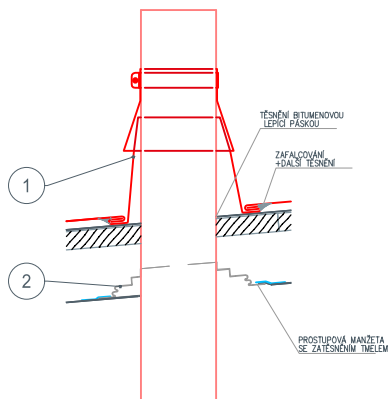


- 1 BEDNĚNÍ TL. 25 MM
- 2 DHV - TRĚVRSTVÁ PODSTŘEŠNÍ FÓLIE
- 3 eAL KRYTINA DRÁŽKOVANÁ, TL. 0,7 MM KL  
5
- 4 LEMOVÁNÍ ZDI eAL 0,7 MM, R.Š. 300 MM ZAFALCOVANÉ KL  
16
- 5 DILATAČNÍ LIŠTA eAL 0,7 MM, R.Š. 120 MM KL  
15
- 6 PŘILEPENÍ STYKU DHV KE ZDIVU SYSTÉMOVOU PÁSKOU
- 7 KONTRALAŤ/ VZDUCH. MEZERA

POZN.: UKONČENÍ DILATAČNÍ LIŠTY V DRÁŽCE V OMÍTKE A PŘETMELENÍ TRVALE PRUŽNÝM TMELEM

## DET. 14: PRŮCHODKA POTRUBÍ:

M 1:10

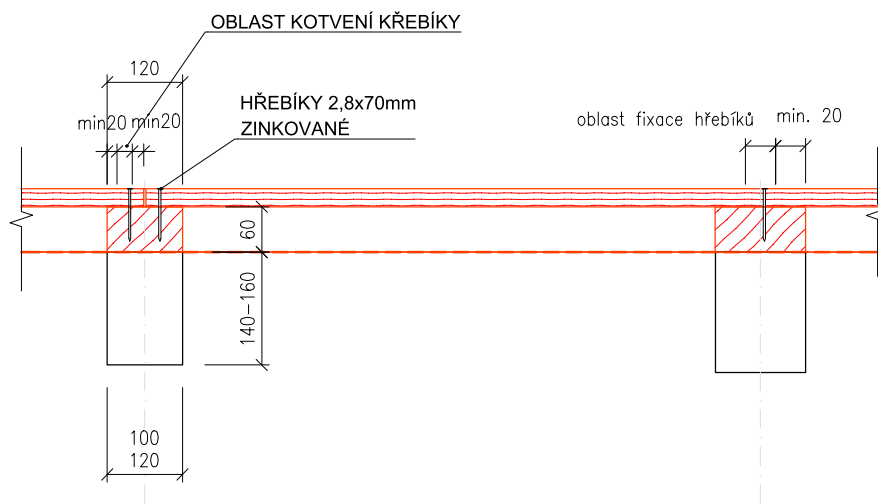


- 1 eAL MANŽETA S DILATAČNÍ KRYCÍ MANŽETOU  $\frac{KL}{12}$   
2 MANŽETA PRYŽOVÁ  $\frac{KL}{13}$

POZN.: VŠE KRUHOVÉHO PŮDORYSU PRO POTRUBÍ DN 100 MM

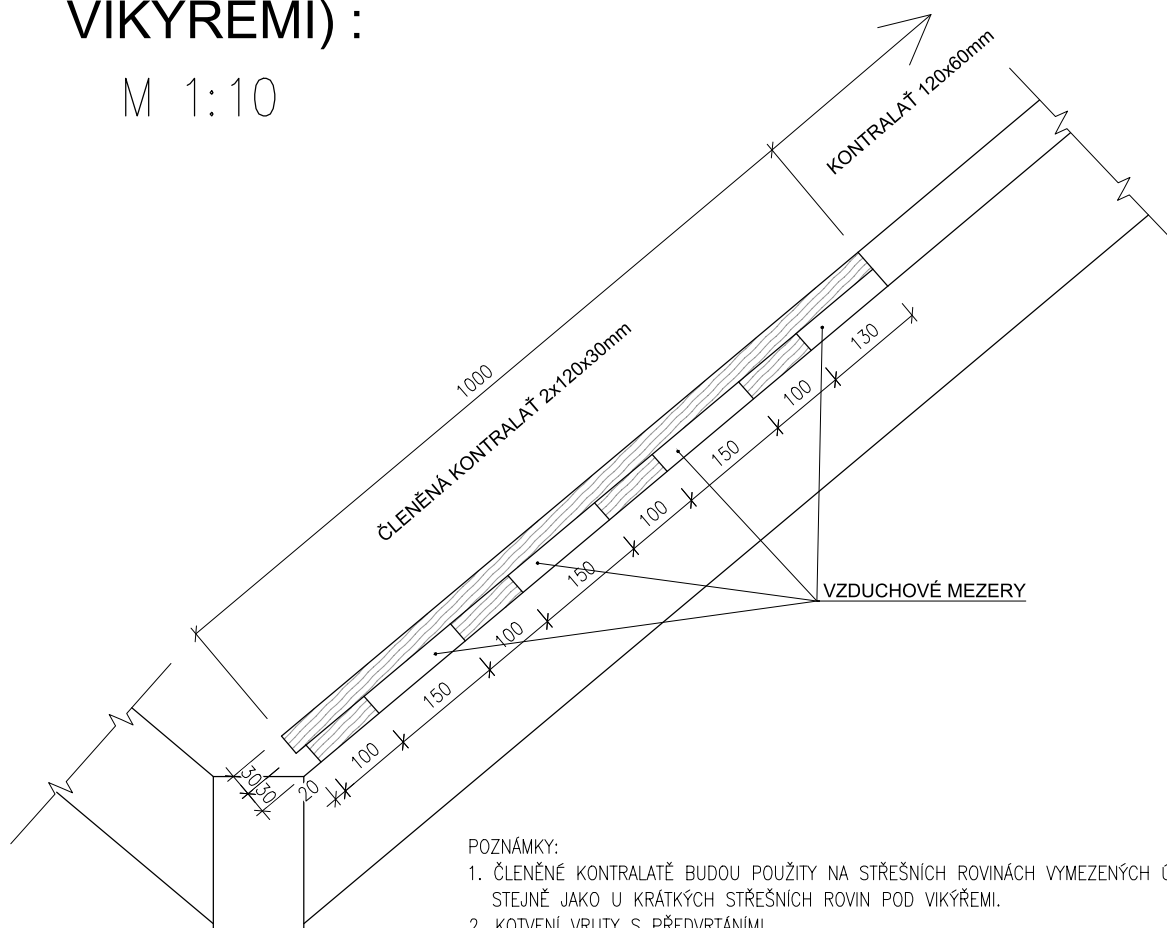
## DET. 15: KOTVENÍ BEDNĚNÍ:

M 1:10



## DET. 16: ČLENĚNÁ KONTRALAŤ U ÚŽLABÍ / PŘED VIKÝŘEMI) :

M 1:10

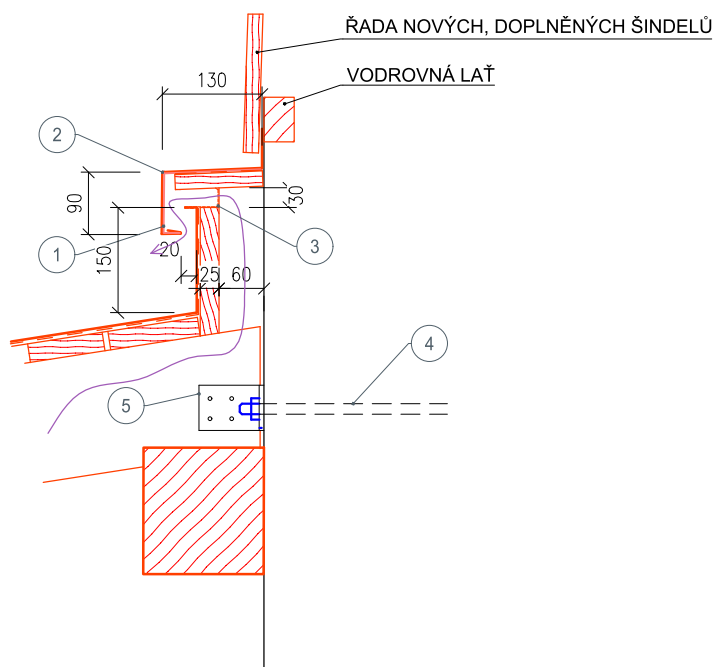


### POZNÁMKY:

1. ČLENĚNÉ KONTRALAŤE BUDOU POUŽITY NA STŘEŠNÍCH ROVINÁCH VYMEZENÝCH ÚŽLABÍMI. STEJNĚ JAKO U KRÁTKÝCH STŘEŠNÍCH ROVIN POD VIKÝŘEMI.
2. KOTVENÍ VRUTY S PŘEDVRTÁNÍM!

# DET. 17: ODVĚTRÁNÍ VRCHOLU PULTU

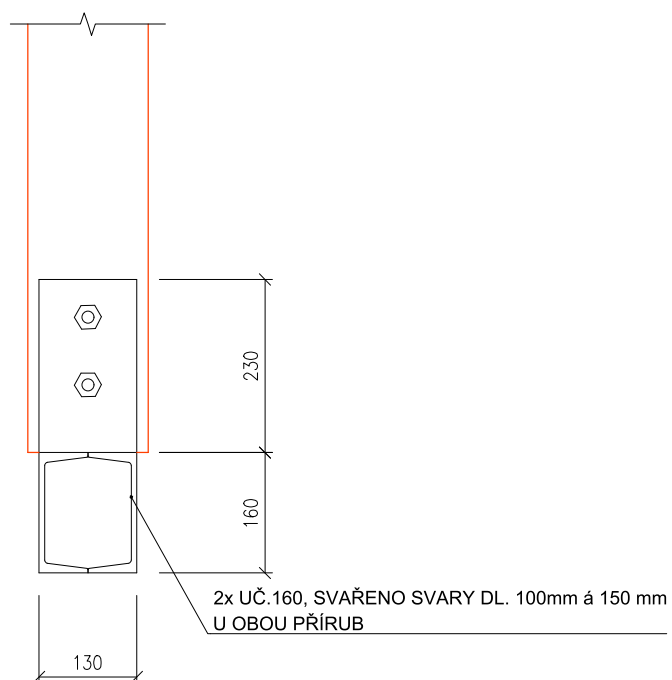
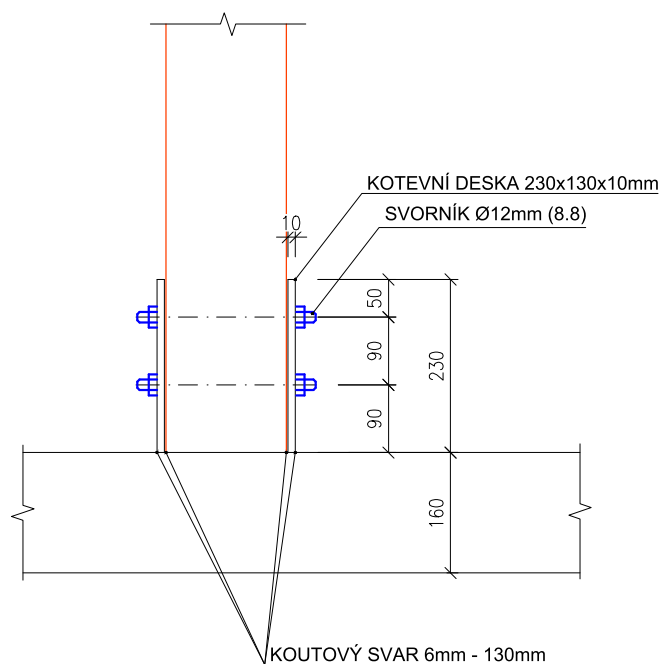
M 1:10



- ① AL ZÁVĚSNÝ PÁSEK ODVĚTRÁNÍ PULTU KL  
30
- ② OPLECHOVÁNÍ ODVĚTRÁNÍ PULTU – PODÉLNÉ SPOJE: DRÁŽKA KL  
31
- ③ PŘÍPONKA/ PROTIHMYZOVÁ MŘÍŽKA – AL PERFOROVANÝ PLECH KL  
32
- ④ SVORNÍK  $\varnothing$  10mm (8.8), DL. 330mm NA CHEM. KOTVU Z  
2
- ⑤ KOTEVNÍ ÚHELNIK 65x90x90mm S PROLISEM, 4x KONVEXNÍ HŘEBÍK  $\varnothing$  4mm Z  
3

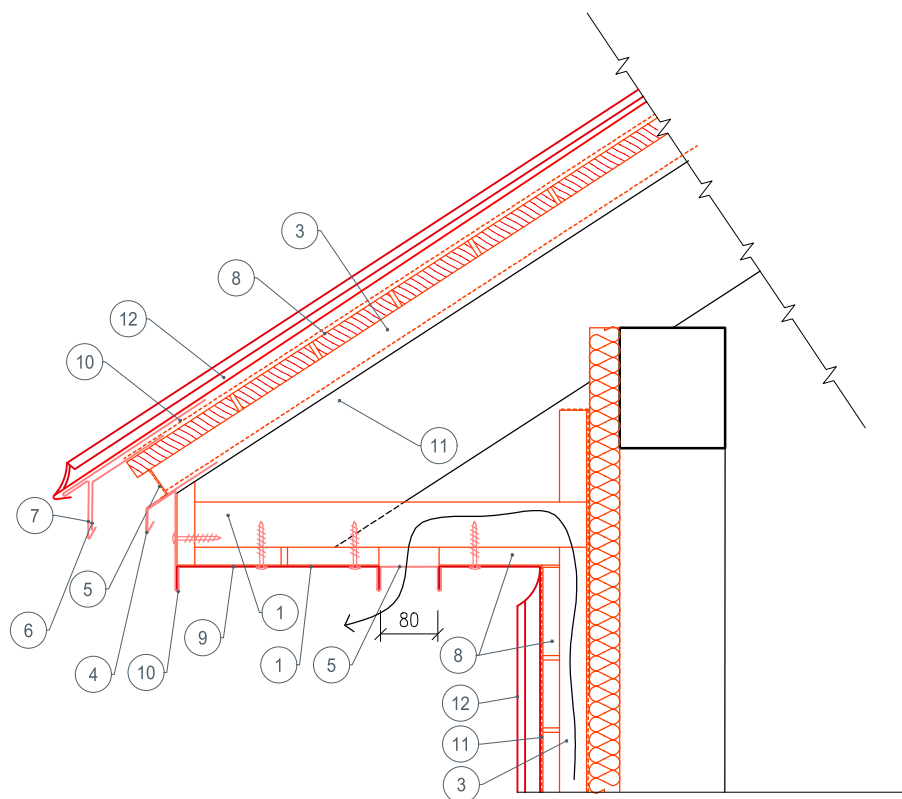
# DET. 18: STYK STOJEK S OCELOVÝM NOSNÍKEM KROVU PULTU

M 1:10



# DET. 19: OKAP/ BOČNÍ STĚNY VIKÝŘE :

M 1:10



- (1) PRKENNÉ PODBITÍ 24mm
- (3) KONTRALAŤ 120x60mm
- (4) OKAPNICE POD DHV, eAL, R.Š. 200 MM, TL. 0,7mm (KL 3)
- (5) PROTIHMYZ. MŘÍŽKA eAL PERFOROVANÁ, R.Š. 100mm, TL. 0,7mm (KL 4)
- (6) VÝZTUŽNÝ PÁSEK eAL, R.Š. 250 MM, TL. 1,0 mm (KL 2)
- (7) VÝZTUŽNÝ (ZÁVĚSNÝ) PÁS DVOUDRÁŽKOVÉ KRYTINY eAL R.Š.330, TL. 1mm (KL 1)
- (8) BEDNĚNÍ PRKENNÉ 30mm
- (9) OPLECHOVÁNÍ PODHLEDU (ZAHRNUTO VE VÝMĚŘE KRYTINY)
- (10) OPLECHOVÁNÍ PODHLEDU ( ZAHRNUTO VE VÝMĚŘE KRYTINY)
- (11) DHV 3-Í VRSTVÁ DIFÚZNĚ PRODYŠNÁ FÓLIE MIN 180 G/M2
- (12) DVOUDRÁŽKOVÁ eAL KRYTINA TL. 0,7 MM (KL 5)
- (13) LAŤ 40x60mm